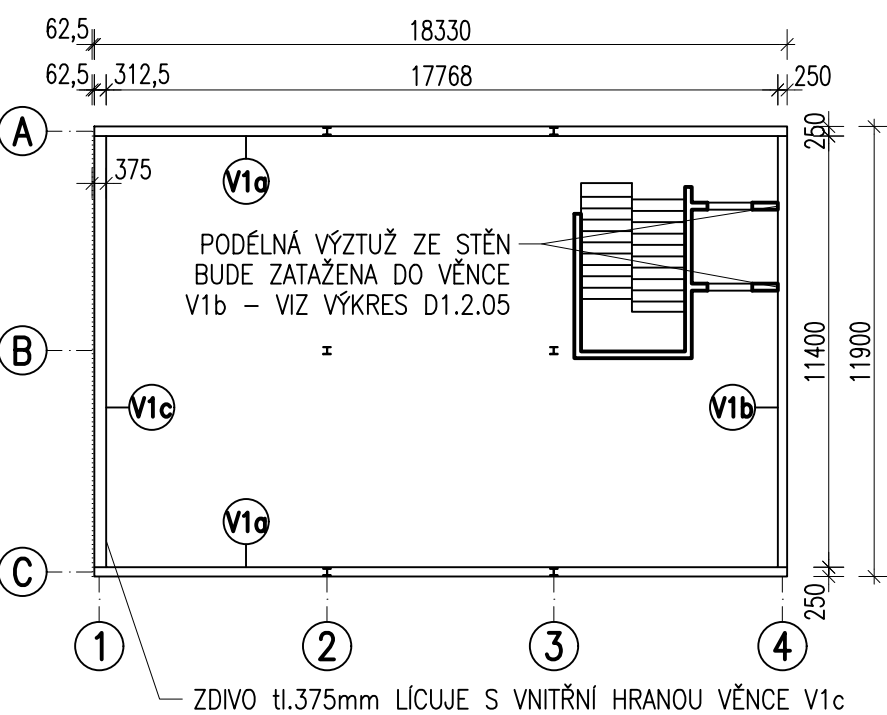
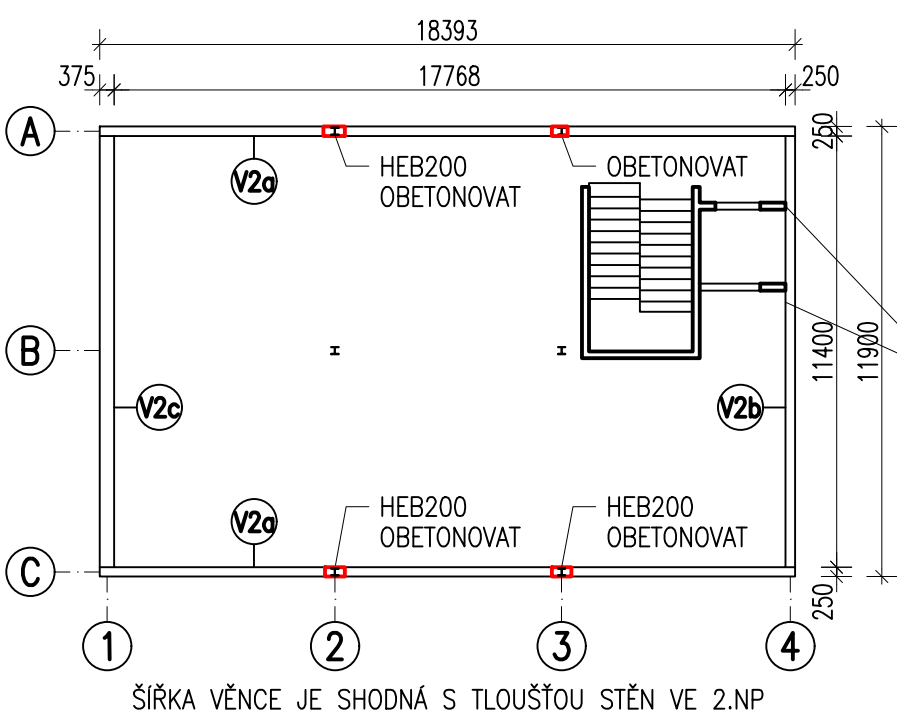


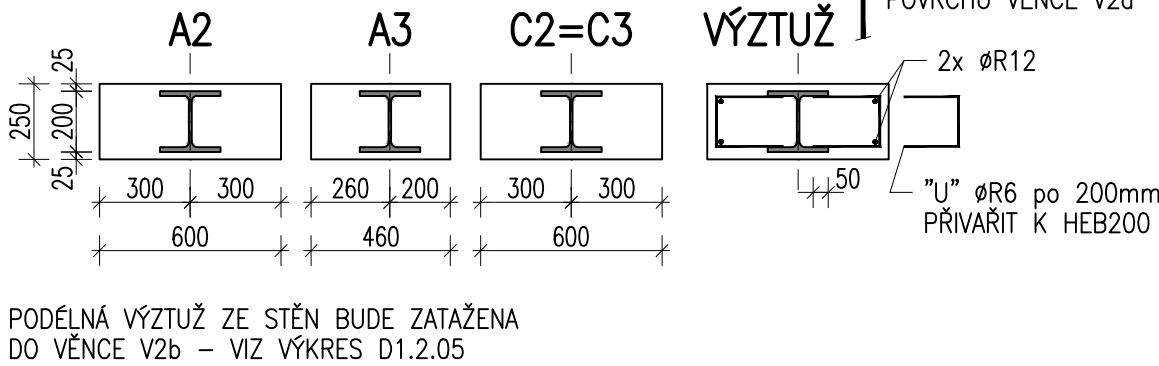
VĚNEC V1 – SCHÉMA PŮDORYSU, M1:200



VĚNEC V2 – SCHÉMA PŮDORYSU, M1:200



OBETONOVANÉ SLOUPY HEB200  
PŮDORYSY, M1:25



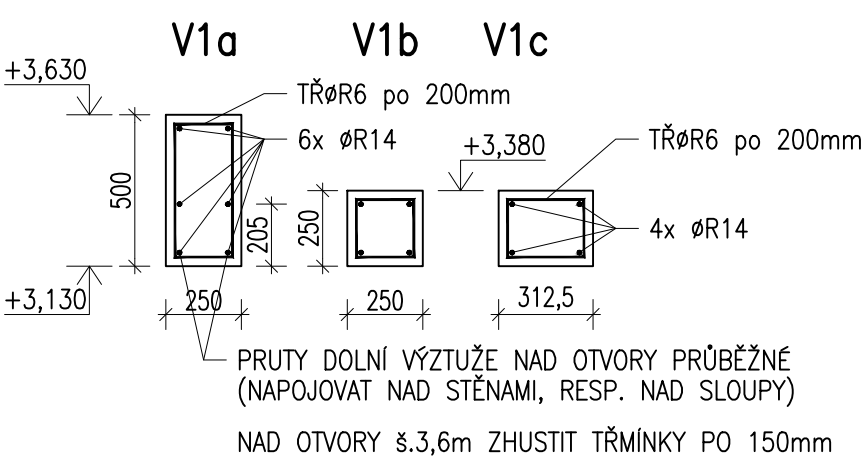
POZNÁMKY

V PŘÍPADĚ ROZPORŮ MEZI JEDNOTLIVÝMI ČÁSTMI PROJ. DOKUMENTACE KONTAKTOVAT PROJEKTANTA !

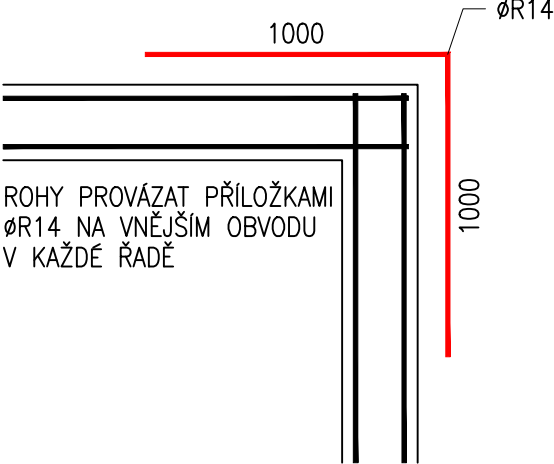
INVESTOR, POPŘ. ZHOTOVITEL, ZAJISTÍ V PŘEDSTIHU VÝROBNÍ DOKUMENTACI OCELOVÝCH KONSTRUKCÍ DÍLENSKOU DOKUMENTACI VÝZTUŽE ŽB KONSTRUKCÍ

BETON C20/25 XC1  
VÝZTUŽ 10 505 (R) / B500B  
KRYTÍ 25 mm  
ROZMĚRY VÝZTUŽE JSOU KÓTOVÁNY DO OSY PRUTŮ

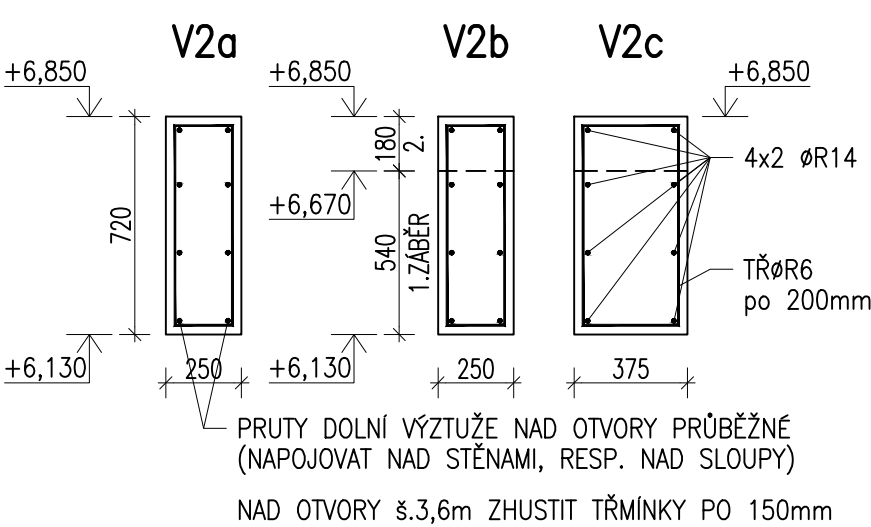
VĚNCE V1 ŘEZU, M1:25



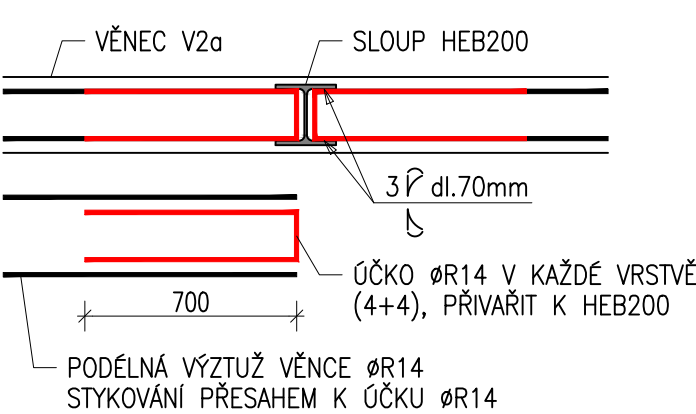
V ROZÍCH OBJEKTU



VĚNCE V2 V ŘEZU, M1:25



NAPOJENÍ PODÉLNÉ VÝZTUŽE VĚNCE V2a  
NA SLOUP HEB200 – PŮDORYS, M1:25



±0,000 =PODLAHA V 1.NP místnost 1.16 = 417,00 m n.m.		PARÉ:
HLAVNÍ PROJEKTANT: Ing. arch. Jindřich Kejik FS Vision, s.r.o., IČ: 227 92 902 B. Němcové 54/9, Liberec 5 Architekt: Ing. arch. Vojtěch Valtr, Mobil: 702 088 459	VYPRACOVAL: Ing. Jan Drechsler ČKAIT: 0501268, IČ: 01070398 Rychtářská 612/19, 460 14 Liberec drechsler@dreval.cz, +420 728 162 699 zakázkové číslo: 2018-09	GENERÁLNÍ PROJEKTANT:  <b>FS Vision</b> FS Vision, s.r.o., IČ: 227 92 902 mobil: +420 777 179 927, email: kejik@fsvision.cz
KRAJ: Liberecký	OBECE: Liberec	STUPEŇ PD: <b>DPS</b>
INVESTOR: Statutární město Liberec, Nám. Dr. E. Beneše 1, Liberec, 460 59, IČO: 00262978, DIČ: CZ00262978		FORMÁT: 2x A4 MĚŘÍTKO: 1:200, 1:25
AKCE - NÁZEV, MÍSTO: Stavební úpravy a nástavba objektu ul. Broumovská 840/7, OPTIMALIZACE KAPACIT MŠ MOTÝLEK LIBEREC, na p.p.č. 1366/30		DATUM: 12/2018 ČÍSLO VÝKRESU: <b>D.1.2.03</b>
ČÁST PROJEKTU: D.1.2 Stavebně konstrukční řešení		STAV. OBJEKT: SO 01
PŘÍLOHA: <b>ŽELEZOBETONOVÉ VĚNCE</b>		